

PRESSIONS CROISSANTES

COMPRENDRE L'AGRESSION

dans les écoles de l'Alberta



Les comportements agressifs perturbent l'environnement d'apprentissage de tous les élèves et donnent souvent aux enseignants et aux élèves le sentiment d'être sans défense.

UNE RÉALITÉ ALARMANTE

Actuellement

 **50 %**
des enseignants

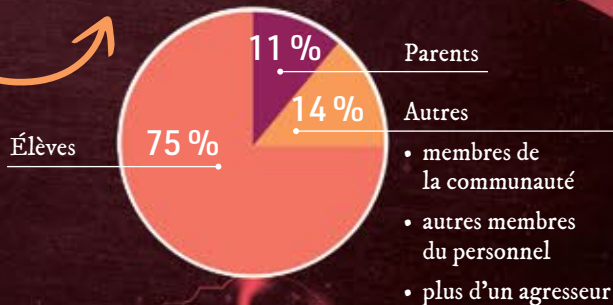
 **75 %**
des leaders scolaires

Proportions des enseignants et des leaders scolaires qui signalent avoir été victimes d'agression en personne (violence et intimidation) dans nos écoles albertaines.

violence
intimidation
harcèlement
hostilité

Agression

Principaux agresseurs



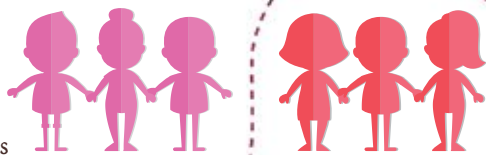
Les élèves me frappent, me crient après et me menacent de façon répétée. Lorsque j'ai demandé le soutien du conseil scolaire, on n'a rien fait pour que la situation s'améliore.



RAISONS EXPLIQUANT LA MONTÉE DE L'AGRESSION DANS LES ÉCOLES ALBERTAINES

Divisions croissantes

Divisions sociétales et guerres culturelles



Sans une formation et un soutien appropriés pour gérer l'agression dans les écoles, on a l'impression d'être engagés dans un combat inégal.

Pandémie

Perte de compétences socioémotionnelles

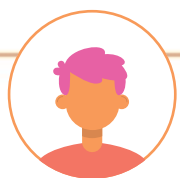
Baisse de l'empathie

Déclin de l'empathie et de la compassion

Médias sociaux

Utilisation accrue des médias sociaux et ses effets néfastes

L'intolérance et l'utilisation des médias sociaux et des téléphones intelligents se sont intensifiées et la socialisation en a souffert. Les élèves ne savent plus comment gérer les conflits.



GUERRES CULTURELLES DANS LES COMMUNAUTÉS SCOLAIRES DE L'ALBERTA

Que rapportent les
enseignants de l'Alberta?

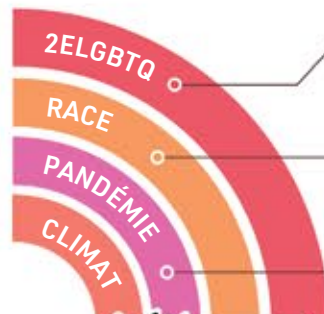
75 %

des enseignants rapportent
avoir entendu des remarques
humiliantes ou haineuses entre
élèves cette année.

LE RÉSULTAT. Interactions
hostiles entre les élèves, même
en dehors des salles de classe!



Notre conseil a imposé un moratoire sur
tout ce qui concerne l'orientation sexuelle
et l'identité de genre. Nous devons nous
montrer prudents pour éviter de mettre en
colère les intimidateurs.



69 % Identité. Enseignants qui ont entendu des
commentaires négatifs sur l'orientation sexuelle et
l'identité de genre de la part de parents et d'élèves.

62 % Race. Enseignants qui ont noté des
remarques véhiculant des préjugés raciaux
de la part de parents et d'élèves.

50 % Pandémie. Enseignants qui signalent des
tensions persistantes au sujet des politiques liées à
la COVID-19, comme les masques ou les vaccins.

31 % Climat. Enseignants qui constatent
l'existence de points de vue négatifs concernant
la science du changement climatique.

SOLUTIONS RECOMMANDÉES PAR LES ENSEIGNANTS DE L'ALBERTA

Donner la priorité à la sécurité
et au bien-être du personnel

Élaborer des stratégies pour protéger la santé physique
et mentale du personnel afin de garantir à tous un
environnement de travail sûr.

Renforcer la formation et
les mesures de soutien

Mettre en place des programmes de formation complets pour tous
les membres du personnel portant sur l'intervention non violente
en situation de crise et la gestion des comportements agressifs.



Créer des programmes à
l'intention des élèves ayant des
difficultés de comportement

Créer des programmes spécialisés et des initiatives
particulières pour répondre aux besoins des élèves
ayant de graves difficultés de comportement afin de
garantir qu'ils reçoivent une éducation adaptée sans
compromettre la sécurité et l'apprentissage des autres.

Remédier aux
problèmes systémiques

S'attaquer aux défis systémiques tels que le
sous-financement, le manque de personnel
et les fardeaux administratifs pour créer un
milieu éducatif où tous bénéficient d'un
meilleur soutien.



Offrir un soutien au
signalement des
comportements agressifs

Créer une atmosphère où les membres du
personnel sentent qu'on les soutient et qu'on les
encourage à signaler les incidents d'agression de la
part d'élèves et/ou de parents. Au lieu de faire
l'objet d'une surveillance étroite à la suite de tels
signalements, ils doivent sentir que les membres
de la haute direction et les leaders du système
font preuve de compréhension à leur endroit.

Assurer l'application cohérente
et juste de la discipline

Établir des règles de discipline claires et cohérentes
qui sont appliquées de façon équitable à toutes
les populations étudiantes.

Responsabiliser davantage
les parents

Tenir les parents responsables de leurs actions
agressives et améliorer les processus administratifs
afin de soutenir plus efficacement les enseignants
et les leaders scolaires.



***SONDAGE DE RECHERCHE ÉCLAIR**

Réalisé entre le 1er et le 12 décembre 2023. Échantillon aléatoire stratifié et en boule
de neige très représentatif de 2148 enseignants et leaders scolaires de l'Alberta.
Marge d'erreur de plus ou moins 2,0 %, 19 fois sur 20



Balayer le code QR
pour lire le rapport
complet (en anglais).

Pour plus de renseignements concernant cette
recherche, veuillez contacter :
Dr Philip McRae, The Alberta Teachers' Association
research@ata.ab.ca



The Alberta
Teachers' Association